

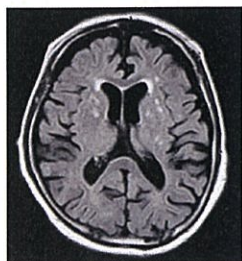
開放的で高性能な 1.5テスラMRI装置を導入しました

検査時間が短く、静かな環境で精密検査を受けて頂けます

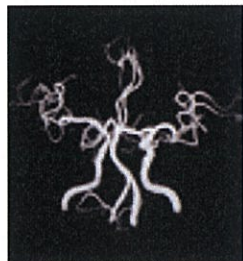


■ キヤノンメディカルシステムズ製
磁気共鳴画像診断装置

本校では、1.5テスラ(15,000ガウス)のMRI装置を導入しました。MRI装置は、磁石と電波を使い、体の様々な断面像を撮像するので、放射線により、被ばくすることはありません。従来、高磁場のMRI装置は、狭いトンネルの中で、長時間じっとしていなければいけませんでした。このMRI装置は、より検査時間が短く、静かで開放的な空間で、リラックスして精密検査を受けて頂けます。また造影剤を使用せずに血管・胆管・膵管などの画像を得ることもでき、全身の検査が可能です。



■ 頭部



■ 脳血管



■ 心臓



■ 手関節



■ 膝関節